


 **RENSON**[®]
Creating healthy spaces

 rotec





Die ultimative Kombination aus Design und Qualität

Bei der Entwicklung der Fassadenverkleidung hat Renson großen Wert auf Design, Personalisierung und Qualität bei der Verarbeitung gelegt.

Sie gestalten Ihre Fassadenverkleidung nach Ihrem eigenen Geschmack. Fassadenverkleidung lässt sich horizontal oder vertikal in die unterschiedlichsten Stilrichtungen integrieren: von klassisch über modern bis zeitgemäß. Auf diese Weise kreieren Sie einen einzigartigen, stilvollen, eleganten und zeitgemäßen Look für Ihr Zuhause oder Geschäft.

Garagentore und Türen fügen sich nahtlos in eine straffe Fassadenfläche ein. Funktionelle Elemente wie Briefkasten, Gegensprechanlage oder Türklingel werden nahtlos integriert. Dank der individuellen Profile können Sie selbst geschwungene Fassaden verkleiden. Und durch die hochwertige Verarbeitung sind die Profile auch für den Innenbereich geeignet.

Natürlich steht eine einfache und flexible Montage im Vordergrund. Unsichtbare Befestigungen sorgen für ein ebenmäßiges Design und ermöglichen gleichzeitig eine thermische Ausdehnung.

Renson® steht für Langlebigkeit, ebenso wie diese Aluminium-Fassadenverkleidung. Sie ist nicht nur verschleißfest, sondern auch witterungsbeständig. Leicht und doch stark. Und vor allem: extrem pflegeleicht.

EINLEITUNG 7

WARUM RENSON® WÄHLEN?	7
FASSADE, OUTDOOR, INTERIEUR	11
HORIZONTALE PRODUKTE LINIUS®	14
VERTIKALE PRODUKTE LINARTE®	15

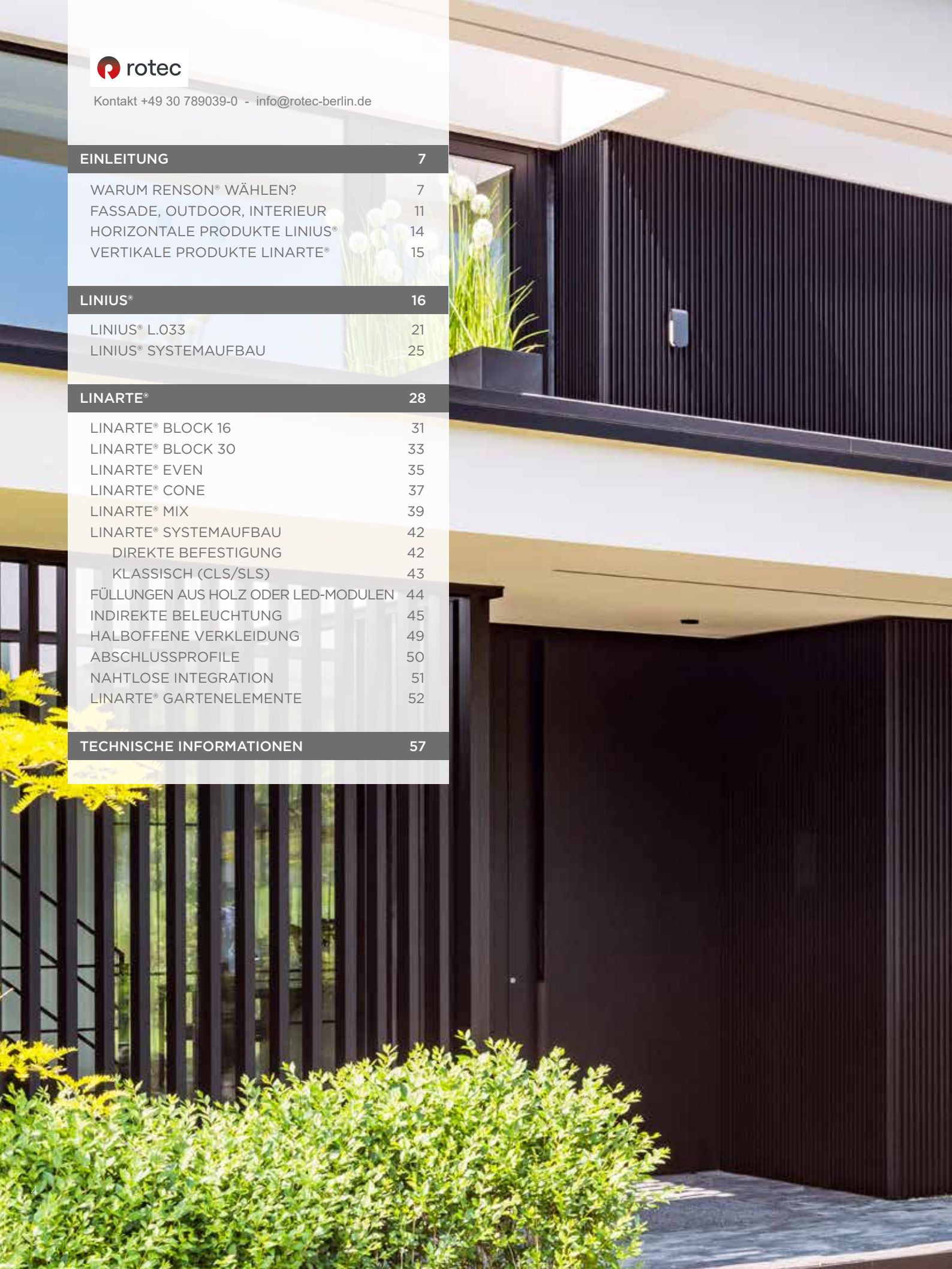
LINIUS® 16

LINIUS® L.033	21
LINIUS® SYSTEMAUFBAU	25

LINARTE® 28

LINARTE® BLOCK 16	31
LINARTE® BLOCK 30	33
LINARTE® EVEN	35
LINARTE® CONE	37
LINARTE® MIX	39
LINARTE® SYSTEMAUFBAU	42
DIREKTE BEFESTIGUNG	42
KLASSISCH (CLS/SLS)	43
FÜLLUNGEN AUS HOLZ ODER LED-MODULEN	44
INDIREKTE BELEUCHTUNG	45
HALBOFFENE VERKLEIDUNG	49
ABSCHLUSSPROFILE	50
NAHTLOSE INTEGRATION	51
LINARTE® GARTENELEMENTE	52

TECHNISCHE INFORMATIONEN 57





EINLEITUNG

LINIUS

LINARTE

TECHNISCHE
INFORMATIONEN



Linus®



Warum eine Fassadenverkleidung von Renson®?

Straffes Design

Sind Sie auf der Suche nach der besonderen Note für Ihr Zuhause, Ihr Geschäft oder Ihr Firmengebäude? Mit Linius- und Linarte-Fassadenverkleidungen werden Sie garantiert Aufsehen erregen. Horizontal oder vertikal, in jeder Farbe, für den Innen- und Außenbereich und sogar als nahtlose Ausführung für geschwungene Fassaden oder über Eck. Dank der unsichtbaren Befestigungen werden Sie immer ein einwandfreies Ergebnis erzielen.

Endlos anpassbar

Ein dezentes Design oder eine deutliche Ansage - gehen Sie kreativ mit den Möglichkeiten um, Ihre Fassade persönlich zu gestalten: Verschiedene Erweiterungen in Holz oder LED-Beleuchtung, eine Kombination von Farben und die Integration Ihrer Hausnummer. Außenanschlüsse, Gegensprechanlagen, Briefkästen oder Außenarmaturen werden dezent integriert.

Einfache Montage

Aluminiumprofile haben ein geringes Gewicht und sind leicht zu verarbeiten. Dank des patentierten Befestigungssystems lassen sie sich schnell und ohne Schrauben an den Trägern einrasten. Dieses unsichtbare Clipsystem ist in der Breite verstellbar und leicht austauschbar, sodass selbst die Montage viele Vorteile bietet.

Langlebige Qualität

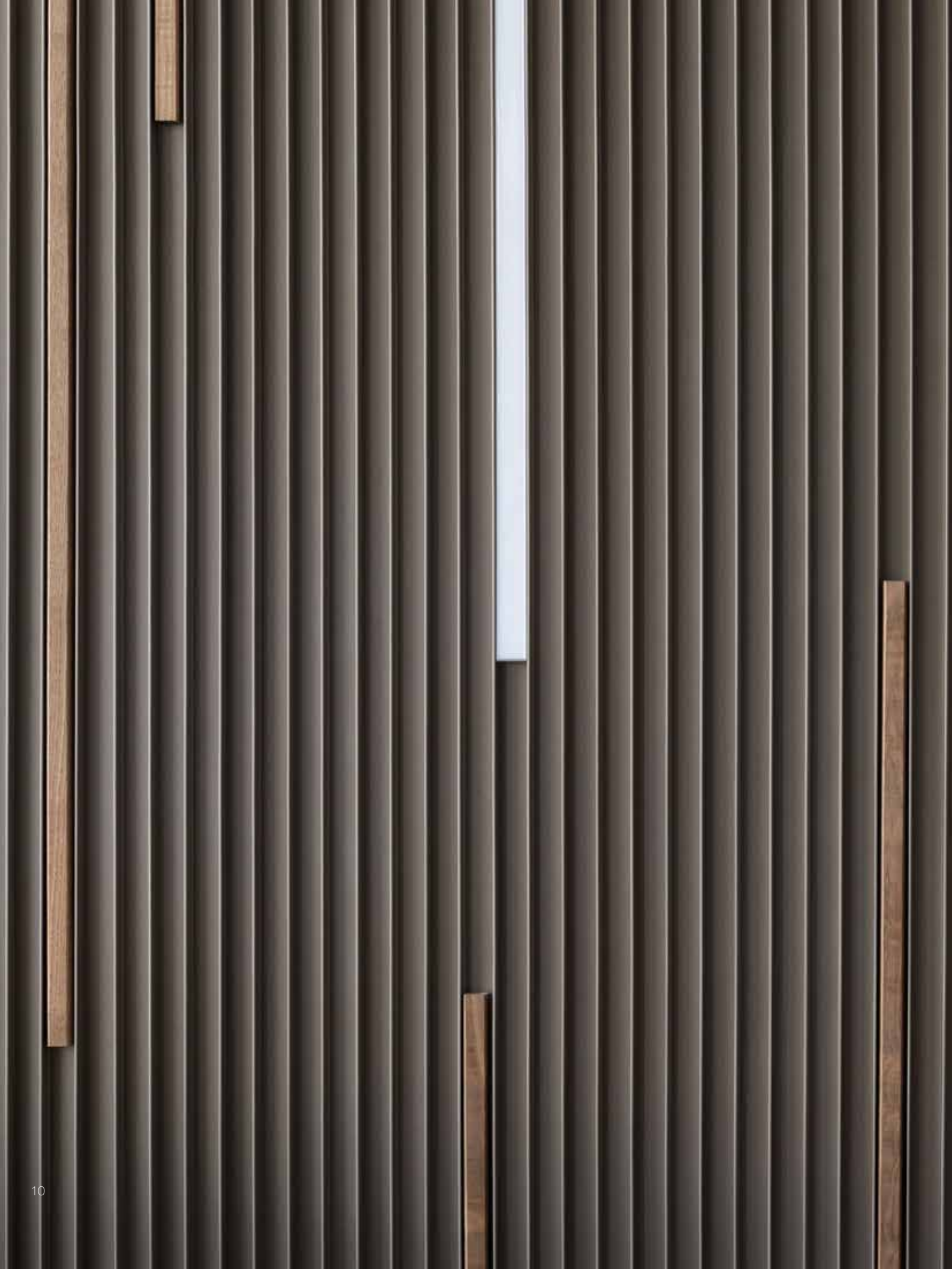
Dank einer Konstruktion aus Aluminiumprofilen erhalten Sie eine langlebige und robuste Fassadenverkleidung, die auch extremen Witterungsbedingungen standhält. Darüber hinaus ist eine Fassadenverkleidung aus Aluminium auch eine umweltbewusste Entscheidung, denn Aluminium hat sich durch seine 100%ige und endlose Recyclingfähigkeit einen Ruf als „grünes“ Metall erworben.

Pflegeleicht

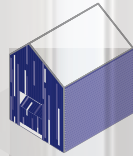
Eine Aluminiumverkleidung benötigt minimale Wartung. Die pulverbeschichteten Profile behalten unter allen Bedingungen ihre Farbe und sind leicht zu reinigen.

30

DURCH DAS
EINFACHE
KLIICKSYSTEM
ENTSTEHEN
UNGLAUBLICH
VIELE
MÖGLICHKEITEN

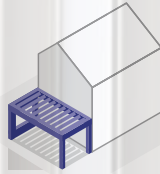


FASSADE, AUSSEN, INNEN



Attraktive Fassadenverkleidung

Im Außenbereich verleiht Linius oder Linarte einer Fassade einen zusätzlichen Akzent und lässt sich perfekt mit anderen Materialien zu einem einzigartigen Look&Feel kombinieren, die auch im Interieur fortgesetzt werden können. Sie suchen nach einer einzigartigen Fassade? Lassen Sie mit den Linarte-Füllungen aus Holz oder LED-Modulen Ihrer Kreativität freien Lauf.



Gesamtkonzept für den Außenbereich: Gleiches Look & Feel

Auf der Suche nach ästhetischer Uniformität können Sie die Fassadenverkleidung sogar auf Ihrer Terrasse weiterführen. Unter einer Terrassenüberdachung können eine oder mehrere Seiten in derselben Verarbeitung geschlossen werden. Gartenelemente mit Linarte-Finish runden das Ganze ab. Ein Stil für das gesamte Haus und Ihren Garten... es sorgt garantiert für einen geradlinigen und gleichförmigen Look.



Einzigartiges Interieur

Die Aluminium-Fassadenverkleidung von Renson® kann draußen und drinnen eingesetzt werden, um einer Wand das gewisse Etwas zu verleihen. Sie können beide nahtlos ineinander übergehen lassen. Die hochwertigen Materialien ermöglichen es mit Linarte-Profilen beispielsweise ein Treppenhaus zu verkleiden.



Linarte®



EINLEITUNG



HORIZONTALE FASSADENVERKLEIDUNG LINIUS®

Linus® L.033

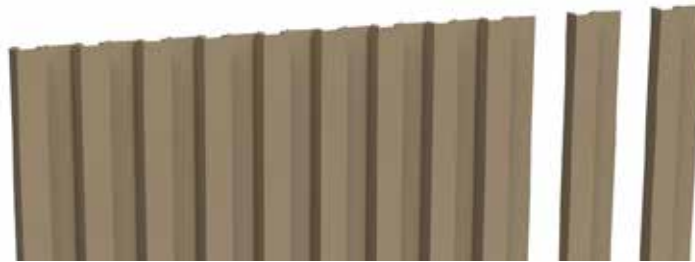
S. 21



VERTIKALE FASSADENVERKLEIDUNG LINARTE®

Linarte® BLOCK 16 / BLOCK 16L

S. 31



Linarte® BLOCK 30

S. 33



Linarte® EVEN

S. 35



Linarte® CONE

S. 37



Mit dem Linius-System können Fassaden oder Fassadenteile zu einem einheitlichen Ganzen mit einem starken horizontalen Akzent umgestaltet werden. Auch Tore oder Türen können mit denselben Profilen verkleidet werden. So entsteht eine eng an die Fassade anschließende Ausführung, um eine uniforme Einheit zu erhalten. Das Fassadensystem besteht aus einzelnen Aluminiumprofilen, die in verschiedenen Ausführungen verfügbar sind. Je nach Anwendung können Sie aus vollständig geschlossenen oder ventilierenden Systemen wählen.



LINIUS[®]







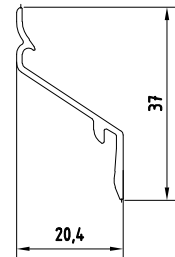
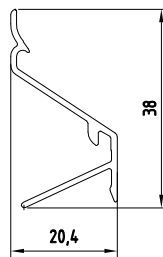
LINIUS





LINIUS® L.033

Die Z-förmigen Linius L.033 Profile sind 20 mm tief. Sie verleihen Ihrer Fassade einen starken horizontalen Akzent, schlicht und fein mit oder ohne ventilierende Funktion.





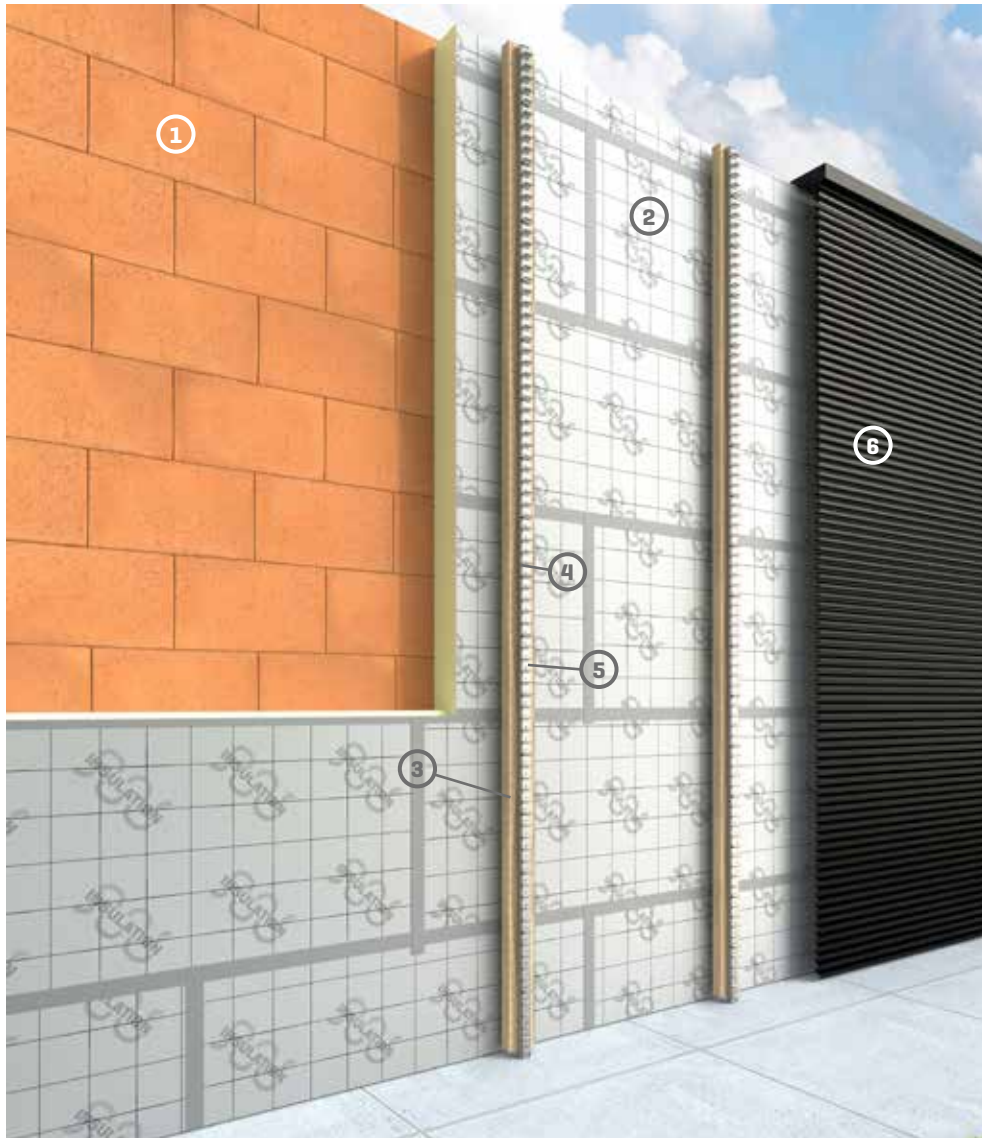


LINIUS





LINIUS® SYSTEMAUFBAU



- | | | |
|-----------------|-------------------|------------------|
| ① Tragende Wand | ③ CLS | ⑤ Clips |
| ② Isolierung | ④ Aluminiumträger | ⑥ Linius Profile |







Mit den Linarte-Profilen können Fassaden oder Fassadenteile zu einer geradlinigen Einheit mit vertikalen Profilen in verschiedenen Ausführungen verarbeitet werden. Sowohl drinnen als auch draußen, bis unter Überdachungen möglich. Auch Tore oder Türen können mit denselben Profilen verkleidet werden und so nahtlos in eine gleichmäßige Fassade übergehen. Das Fassadensystem besteht aus individuellen Aluminiumprofilen, die in verschiedenen Ausführungen erhältlich sind und endlos personalisiert werden können.

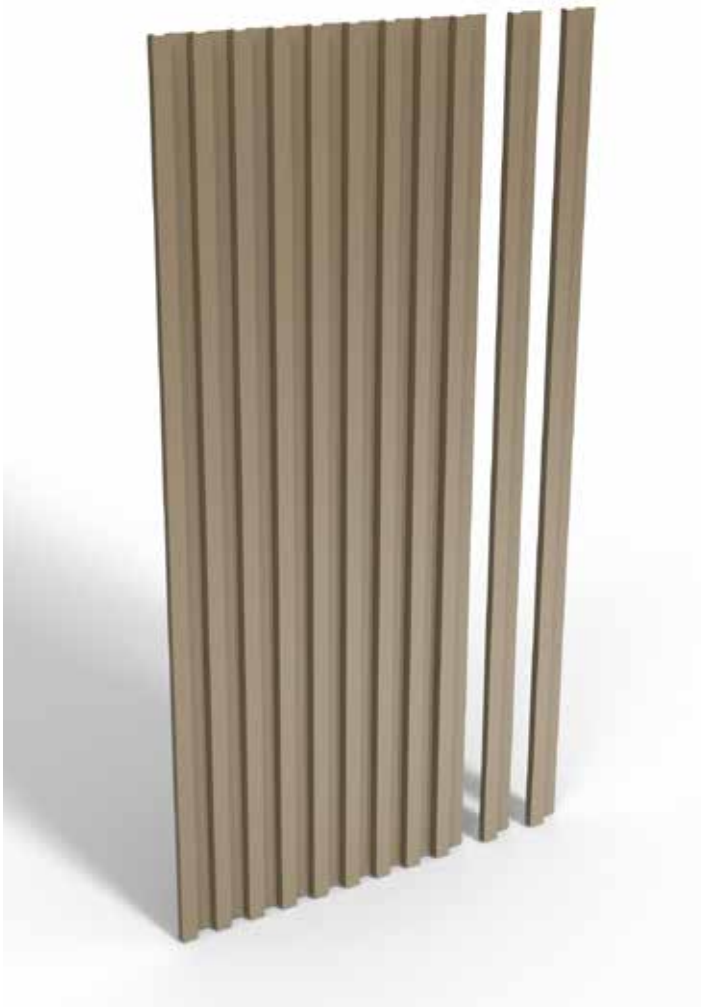
LINARTE®



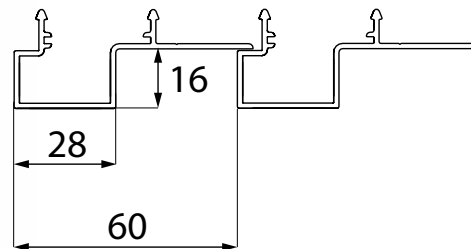


LINARTE® BLOCK 16

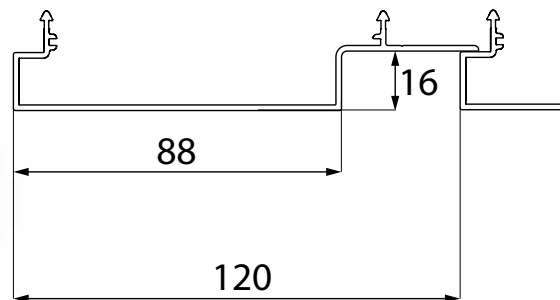
Die Basisversion der Linarte Aluminiumprofile ist 16 mm tief. Die geringe Tiefe sorgt für ein dezentes vertikales Linienspiel mit geringem Relief und minimalistischem Look.



BLOCK 16



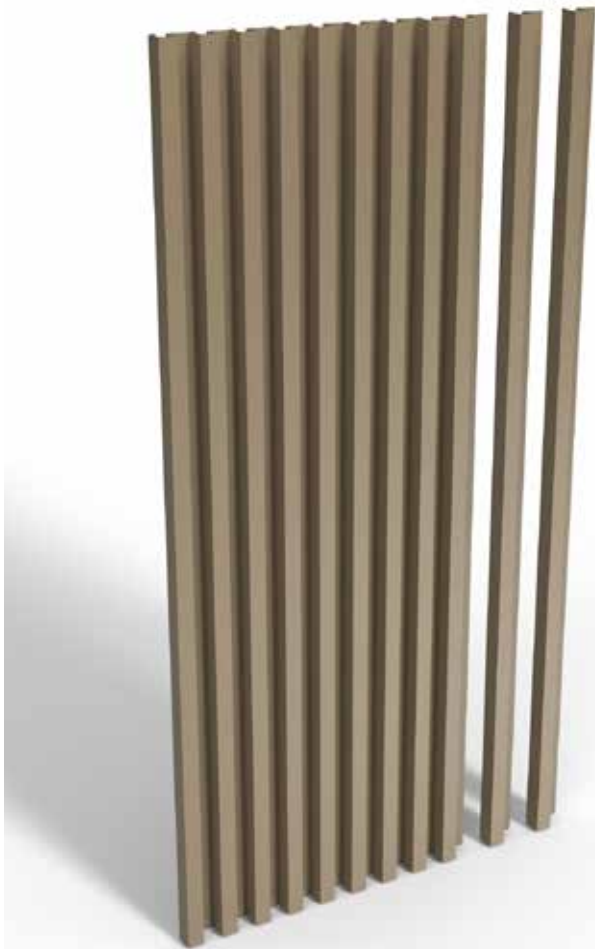
BLOCK 16L



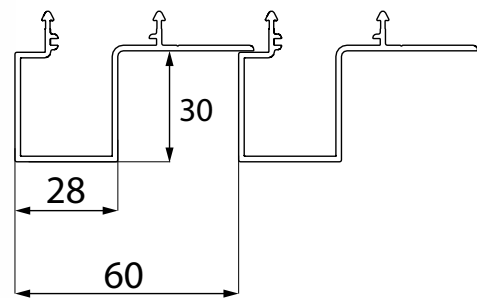
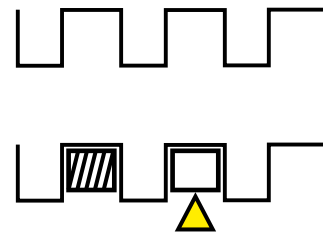


LINARTE® BLOCK 30

Das BLOCKförmige Linarte-Profil mit 30 mm Tiefe sorgt für ein stark ausgesprochenes vertikales Linienspiel. Das ergibt auffällige Schatteneffekte, die eine Fassade zum Leben erwecken. Diese tiefen BLOCKprofile können mit Füllungen aus Holz oder LED-Modulen kombiniert werden.



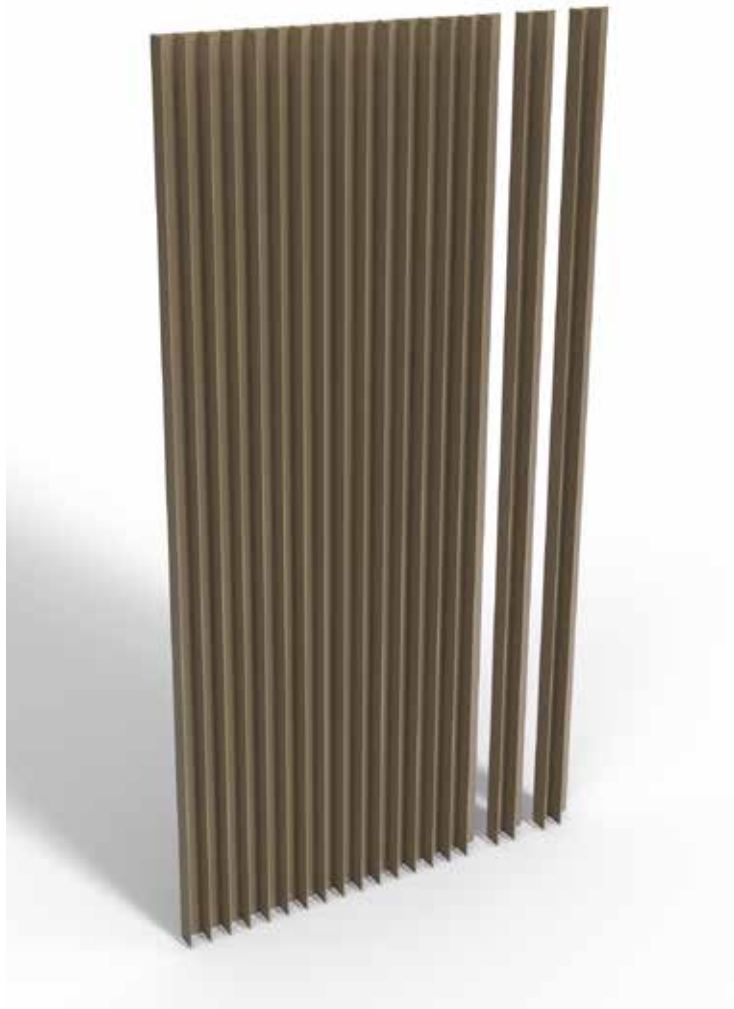
BLOCK 30



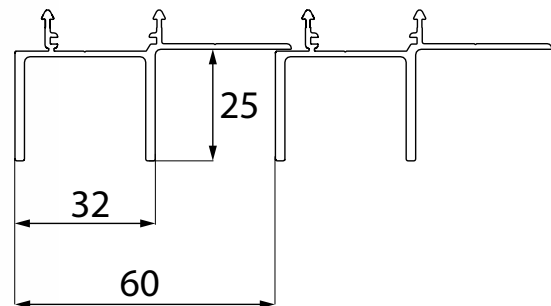


LINARTE® EVEN

Ein rippenförmiges EVEN-Profil von 25 mm Tiefe sorgt für das geradlinigste Linarte-Ergebnis und betont die vertikale Linienführung einer Fassade am stärksten. Diese Profile können außerdem mit Füllungen aus Holz oder LED-Modulen kombiniert werden.



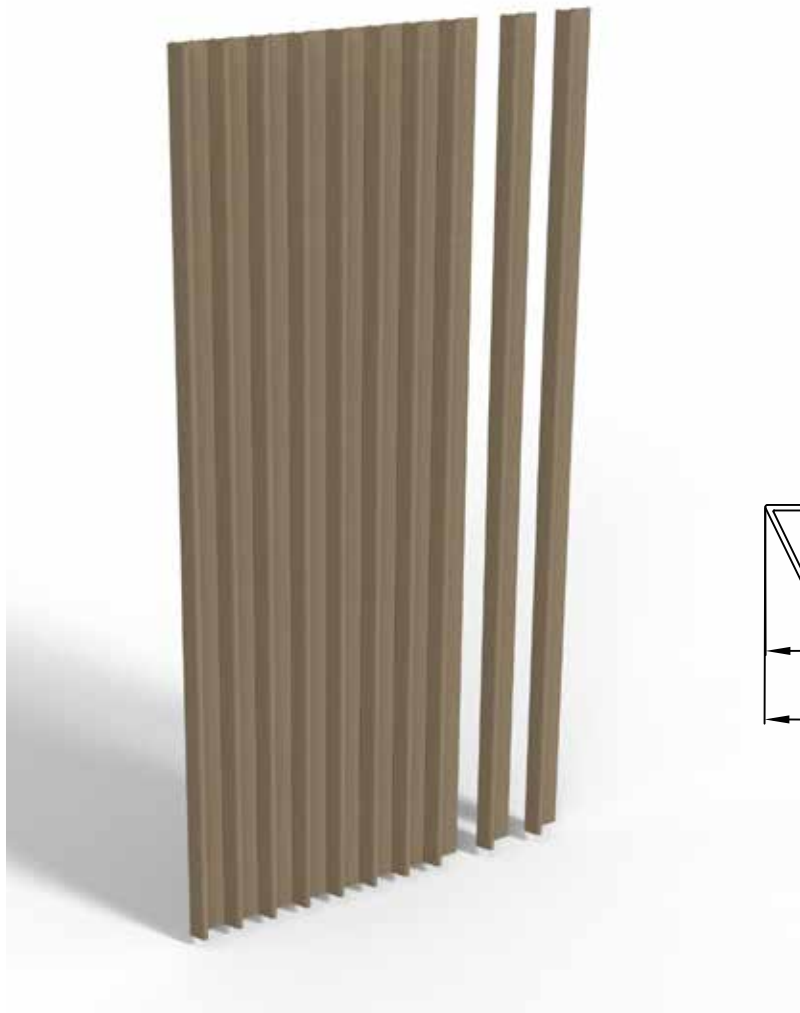
BLOCK EVEN



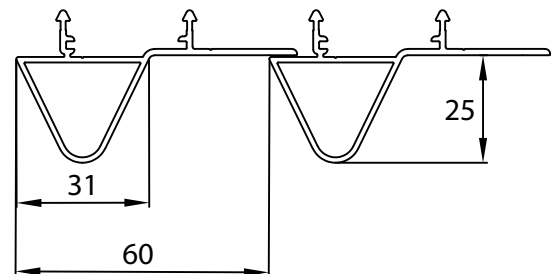
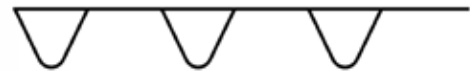


LINARTE® CONE

CONE ist die kegelförmige Variante von Linarte. Das einzelne Aluminiumprofil ist 25mm tief und 60mm breit und passt perfekt zum aktuellen Trend bei Aluminiumfenstern, die die Optik klassischer Stahlfenster nachahmen. Die Linarte CONE-Profile können mit Inlays aus Holz und mit LED-Leuchten kombiniert werden.



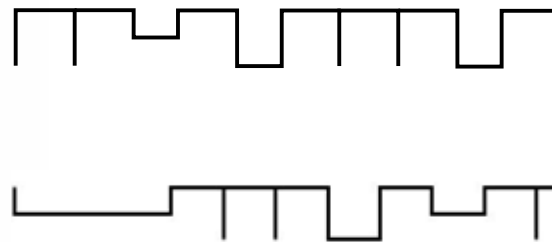
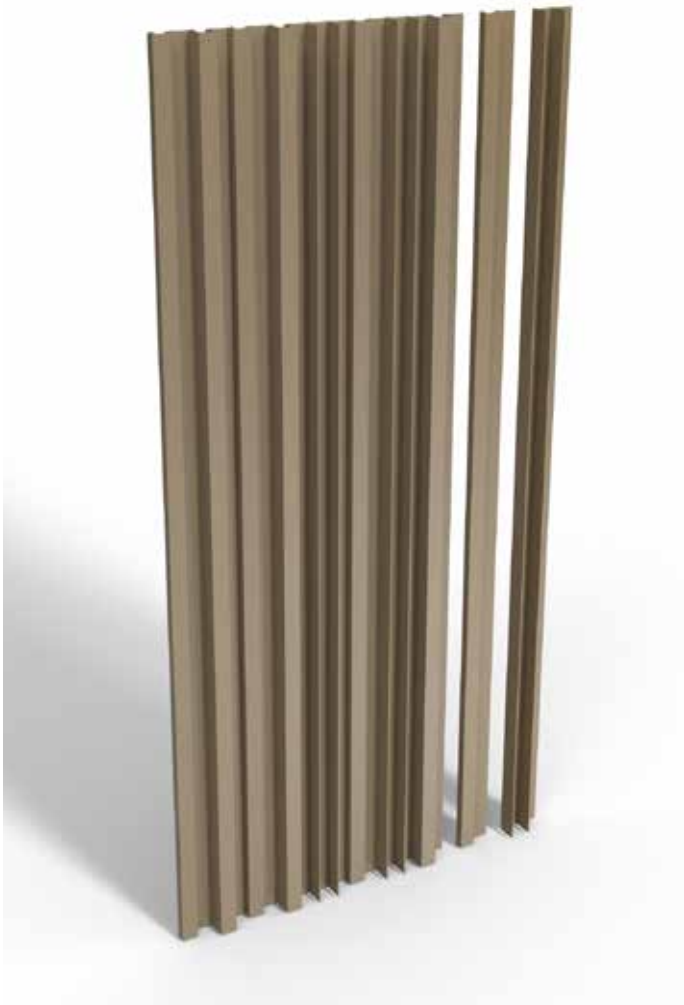
CONE





LINARTE® MIX

Block- oder EVEN, alle Linarte-Profile können miteinander kombiniert werden. Lassen Sie Ihrer Kreativität den freien Lauf, kreieren Sie ein einzigartiges Schatten- und Lichtspiel und kombinieren Sie nach Herzenslust Ihre Fassade mit einem persönlichen Charakter.



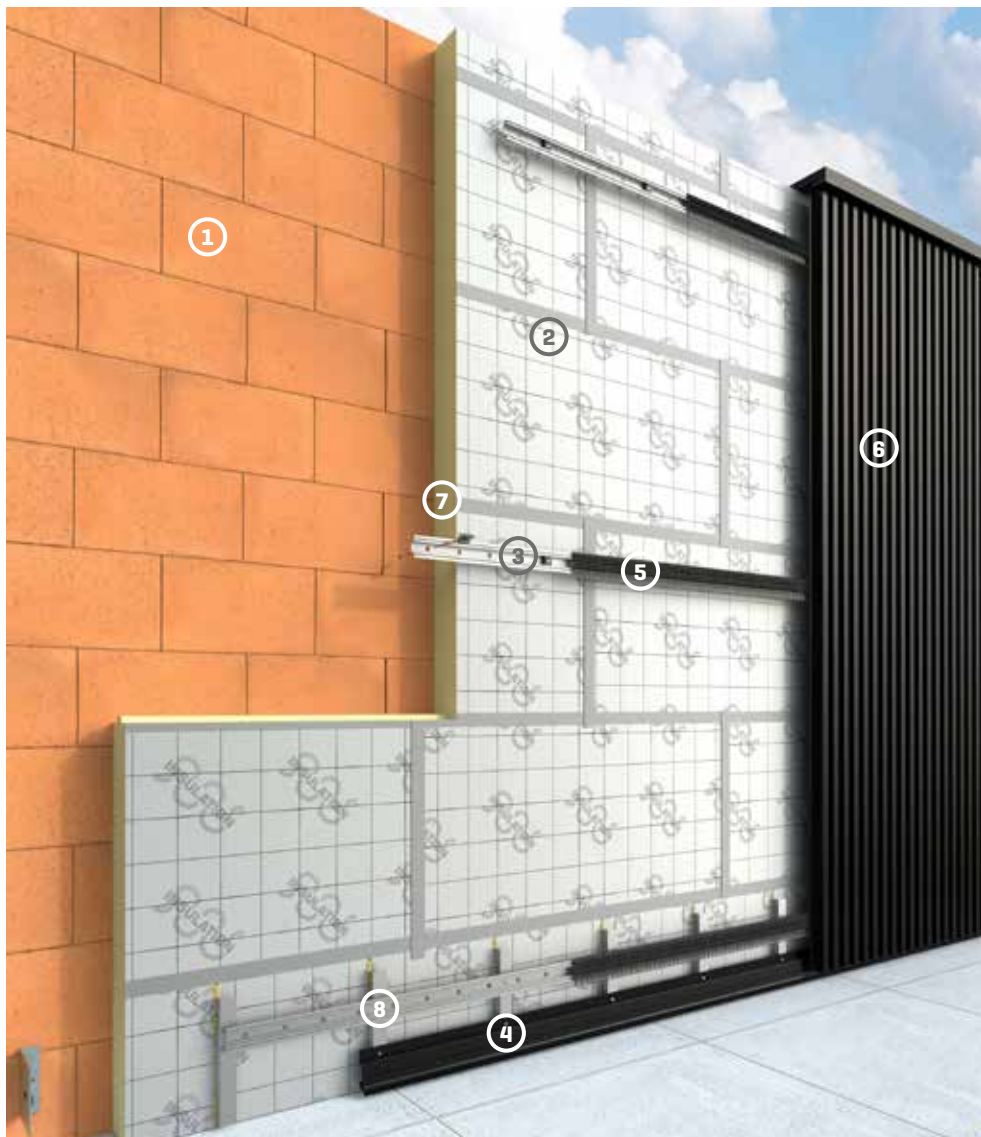




LINARTE

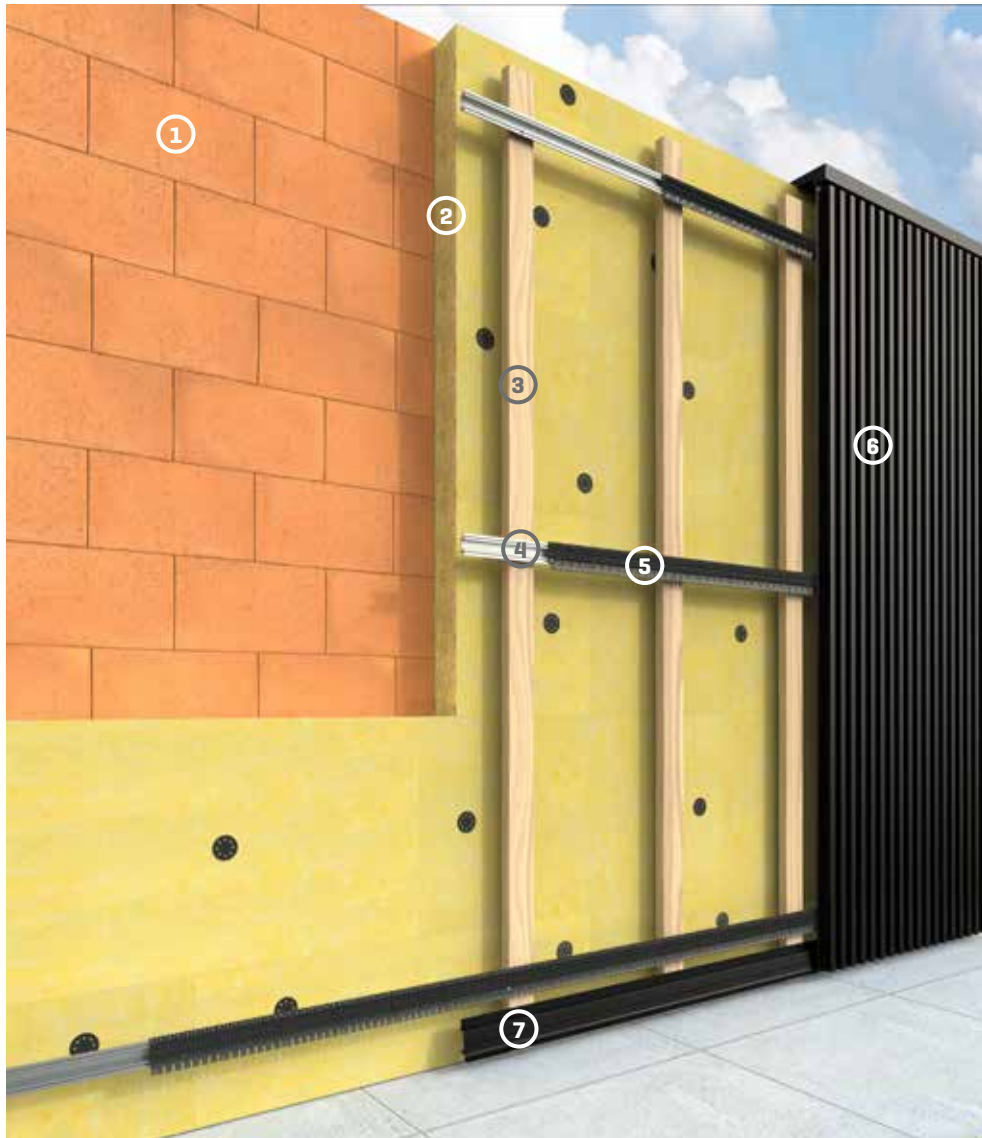
SYSTEMAUFBAU DIREKTE BEFESTIGUNG

Mit der patentierten Befestigung können die Trägerprofile direkt an der Unterkonstruktion befestigt werden. Verglichen mit dem klassischen System mit Holzträgerkonstruktion ist diese Methode nicht nur wegen der geringeren Materialkosten und der kürzeren Montagezeit günstiger. Dank der direkten Montage entstehen weniger Kältebrücken, die Gesamttiefe des Systems ist geringer und Sie erhalten eine langlebigere Lösung.



- | | | | |
|-----------------|---------------------------|-------------------|-----------------------------------|
| ① Tragende Wand | ③ Gestanztes Trägerprofil | ⑤ Clips | ⑦ Distanzschrauben und Ankerdübel |
| ② Isolierung | ④ Stützprofil | ⑥ Linarte Profile | ⑧ Profilträger |

KLASSISCHER SYSTEMAUFBAU (CLS/SLS)



- | | | |
|-----------------|-------------------------|-------------------|
| ① Tragende Wand | ④ Standard-Trägerprofil | ⑥ Linarte Profile |
| ② Isolierung | ⑤ Clips | ⑦ Stützprofil |
| ③ CLS/SLS | | |

FÜLLUNGEN AUS HOLZ ODER LED-MODULEN

Sowohl in den 30 mm tiefen BLOCK als auch in den EVEN-Profilen können Holz oder LED-Module integriert werden. Diese Füllungen sind in verschiedenen Längen erhältlich und können überall in der Fassade integriert werden: Beliebig, geradlinig oder wiederholend. Das bietet unendliche Möglichkeiten für eine Verarbeitung ganz nach Ihrem Geschmack. In den EVEN-Profilen ist sogar die Integration von Hausnummern aus Holz möglich.



INDIREKTE BELEUCHTUNG

An der Unterseite der Fassade kann ein LED-Streifen integriert werden.
Diese Akzentbeleuchtung verleiht Ihrer Fassade noch mehr Prestige.







LINARTE



HALBOFFENE VERKLEIDUNG

Die vertikalen Linarte-Linien können auch bei einer Öffnung oder einem Fenster in einer Fassade fortgeführt werden. Auf diese Weise verschwindet auch das Fenster in der Fassade, der Lichteinfall wird gefiltert und es entsteht eine intime Atmosphäre.



LINARTE

ABSCHLUSSPROFILE

Dank der Abschlussprofile für die Stürze an Fenstern, Türen und Toren ist ein Abschluss bis ins kleinste Detail möglich.



Türabschluss



Fensterabschluss

NAHTLOSE INTEGRATION

Türgriffe, Gegensprechanlage, Steckdose oder Wasserhahn werden mit den speziell entwickelten Modulen perfekt in die Fassadenverkleidung integriert. In das Gehäuse kann eine Niko-Gegensprechanlage oder eine Steckdose eingebaut werden. Dank der Module mit Blindplatte können auch andere Techniken integriert werden.



Integration Wasserhahn



Integration Türgriff



Integration Steckdose



Integration Gegensprechanlage

GARTENELEMENTE LINARTE® MODULO

Kreieren Sie einheitliche Sitze und Pflanzgefäße in Linarte. Erhältlich in quadratischer (Typ '55') und rechteckiger (Typ '97') Ausführung. Mehrere Bänke und Blumenkästen können zu einer längeren Einheit kombiniert werden (Typ „Kombination“).



GARTENELEMENTE LINARTE® OUTDOOR LIGHT

Schaffen Sie eine einheitliche LED-Beleuchtung im Linarte EVEN-Design. Erhältlich in zwei Höhen und vier verschiedenen Ausführungen: mit einer oder zwei LEDs, mit oder ohne Steckdose.

LINARTE

GARTENELEMENTE



GARTENELEMENTE LINARTE® ICON

Mit Linarte Icon können Sie Trennwände oder Sichtschutzwände in Ihrem Garten hinzufügen und einen einzigartigen und einheitlichen Outdoor-Look kreieren. Linarte Icon ist eine architektonische Wand nach Maß (sowohl in der Länge als auch in der Höhe), die an einer Seite mit Linarte-Profilen verkleidet wird und auf der anderen Seite wahlweise mit Linarte-Profilen oder einem straff gespannten Canvastuch verkleidet werden kann.

LINARTE

GARTENELEMENTE





TECHNISCHE INFORMATIONEN

ALLE RAL-FARBEN

Sowohl die Linius- als auch die Linarte-Profile sind in allen RAL-Farben erhältlich. Renson® empfiehlt Strukturlacke für eine architektonische, zeitgemäße Optik. Eine Veredelung mit Strukturlack eignet sich außerdem besser für den Einsatz im Außenbereich, da Kratzer weniger gut sichtbar sind.



TECHNISCHE
INFORMATIONEN

UNSERE TECHNOLOGIEN

Für Sektionaltore hat Renson® einen speziellen, patentierten Mechanismus entwickelt, mit dem vermieden werden soll, dass Finger eingeklemmt werden. Dafür dreht sich das Aluminiumprofil weg, wenn versehentlich ein Finger zwischen zwei Abschnitte des Tors gerät. Anschließend kehrt das Profil selbst in seine Ausgangsposition zurück.



Linius® Fingerklemmschutz



Linarte® Profil zur Montage des Torsensors

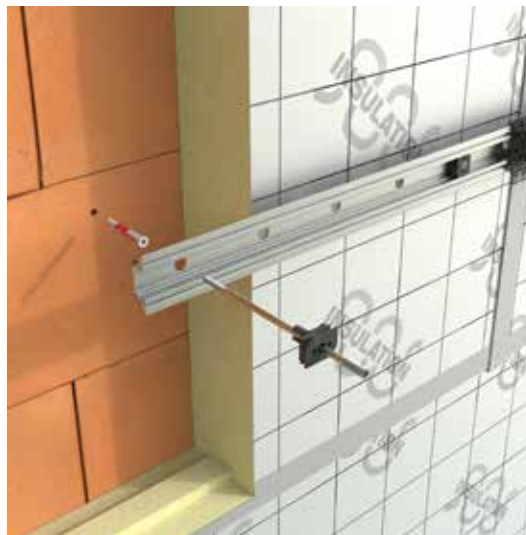
Linarte® Klicksystem

Die Linarte-Profile sind unsichtbar an patentierten Kunststoff-Clips befestigt. So können diese schnell montiert und thermische Dehnungen rechtzeitig aufgefangen werden.



Linarte® Direkte Befestigung

Die Träger können mithilfe von patentierten Dübeln, die die Distanzschrauben mit dem Träger verbinden, direkt in der Außenwand verankert werden. Dadurch sparen Sie Kosten und Montagezeit im Vergleich zu herkömmlichen Sparrenarbeiten. Außerdem ist diese Methode mit einer minimalen Anzahl von Kältebrücken viel dauerhafter.



GARANTIE

Hochwertige Qualität

Alle von uns verwendeten Materialien sind hochwertig und an den Gebrauchszweck angepasst. Als Hersteller garantieren wir:

- 5 Jahre Garantie auf alle Mängel, die sich bei normalem Gebrauch und normaler Wartung ergeben können.
- Für das Lackwerk der Aluminiumteile gilt eine Garantie von 10 Jahren bzgl. Farbfestigkeit.
- Es gilt eine Garantie von 5 Jahren auf den Glanz der lackierten Profile.
- Für die LED-Module gilt eine Garantie von 2 Jahren.



reddot design award
winner 2018

WARTUNG

Ihre Fassadenverkleidung ist allen möglichen Witterungseinflüssen ausgesetzt. Aus diesem Grund empfehlen wir eine regelmäßige Wartung, sodass Sie jahrelang Freude an Ihrer Fassadenverkleidung haben. Mit ein bis zwei Wartungsdurchgängen pro Jahr hält die Fassadenverkleidung länger und behält ihren ursprünglichen Glanz. Das Renson® Wartungsset hilft Ihnen dabei.

- Die Linius- und Linarte-Profile bestehen aus pulverbeschichtetem Aluminium. Für jahrelangen Schutz der intensiven Farbe und zusätzlichen Schutz vor saurem Regen, Seeluft und UV-Strahlen wird eine jährliche Reinigung mit den Produkten aus dem Wartungsset empfohlen. An der Küste und in bewaldeten Gebieten empfiehlt es sich, zweimal im Jahr eine Reinigung vorzunehmen.
- Renson® Clean ist ein Konzentrat mit starker Reinigungs- und Entfettungskraft zur Beseitigung der häufigsten natürlichen Verschmutzungen, darunter Staub, fetthaltige Ablagerungen, Fettflecken, Moos, Insektenreste usw. Dieses Produkt ist nicht mit herkömmlichen Reinigungsmitteln vergleichbar. Nach dem Reinigen sollten Sie das Aluminium mit Renson® „Protect“ schützen. Dieses Produkt hinterlässt einen Schutzfilm, der zukünftige Wartung erheblich erleichtert. Auf diese Weise können Sie das Aluminium danach einfach mit einem Minimum des Renson® „Clean“-Produkts reinigen.
- Beide Produkte nicht in der prallen Sonne oder bei warmem Wetter verwenden. Wenn sie schnell trocknen, können Flecken auf dem Aluminium zurückbleiben. Verwenden Sie zur Reinigung der Aluminium-Fassadenverkleidung niemals korrosive oder aggressive Produkte, Scheuerschwämme oder andere Schleifmittel. Verwenden Sie niemals einen Hochdruckreiniger.
- Für die Holzeinsätze ist ebenfalls ein Wartungsset erhältlich.





WER IST IHR ANSPRECHPARTNER FÜR RENSON®- PRODUKTE?

Um zu gewährleisten, dass unsere hochwertigen und langlebigen Screens auch professionell installiert werden, haben wir ein Netzwerk von ausgebildeten Ambassadors und Installateuren aufgebaut.

RENSON® PREMIUM AMBASSADORS

Dies sind Ambassadors, die schon jahrelange Erfahrung mit dem Verkauf und der Installation von Renson®-Produkten haben. Sie führen auch das komplette Sortiment und gewährleisten eine professionelle Betreuung.

ROTEC GMBH BERLIN

Renson Premium Partner

Werner-Voß-Damm 58
12101 Berlin

Telefon 030 789039-0
info@rotec-berlin.de - www.wetterschutzgitter.com

